

**ПЛОЩИ:**

СУТЕРЕН - 368 кв.м.  
 ПАРТЕР - 399 кв.м.  
 ЕТАЖ 1 - 391 кв.м.  
 ЕТАЖ 2 - 391 кв.м.  
 ЕТАЖ 3 - 391 кв.м.  
 ЕТАЖ 4 - 391 кв.м.  
 ЕТАЖ 5 - 391 кв.м.  
 ЕТАЖ 6 - 34 кв.м.

РЗП - 2388 кв.м., в т.ч. сутерен 368 кв.м.



**ВЪЗЛОЖИТЕЛ:** "ЧЕЗ РАЗПРЕДЕЛЕНИЕ БЪЛГАРИЯ" АД

**ИЗПЪЛНИТЕЛ:** "ДАЕЛ-2008" ЕООД  
 Управител: Д.Спасов



<b>ОБЕКТ:</b>	Административна сграда с идентификатор 04279.621.32.1 по ККР на гр.Благоевград – ВЪВЕЖДАНЕ НА МЕРКИ ЗА ЕНЕРГИЙНА ЕФЕКТИВНОСТ Административен адрес: Ул. "Свобода" №1, гр.Благоевград, общ.Благоевград
<b>ЧЕРТЕЖ:</b>	СИТУАЦИЯ
<b>ФАЗА:</b>	ТЕХНИЧЕСКИ ПРОЕКТ
<b>ЧАСТ:</b>	АРХИТЕКТУРА
<b>ПРОЕКТАНТ:</b>	арх. Е. Пестринска
<b>Архитектура:</b>	арх. Е. Пестринска
<b>Конструкции:</b>	инж. Л. Радев
<b>Електро:</b>	инж. Цв. Илиева
<b>ЕЕ:</b>	инж. Цв. Ботев
<b>Пожарна безопасност:</b>	инж. Д. Спасов
<b>ПБЗ, ПУСО:</b>	инж. С. Милadinова
<b>ПРОЕКТАНТИ:</b>	ЧЕРТЕЖ: 1 М 1:500 ДАТА 03.2017









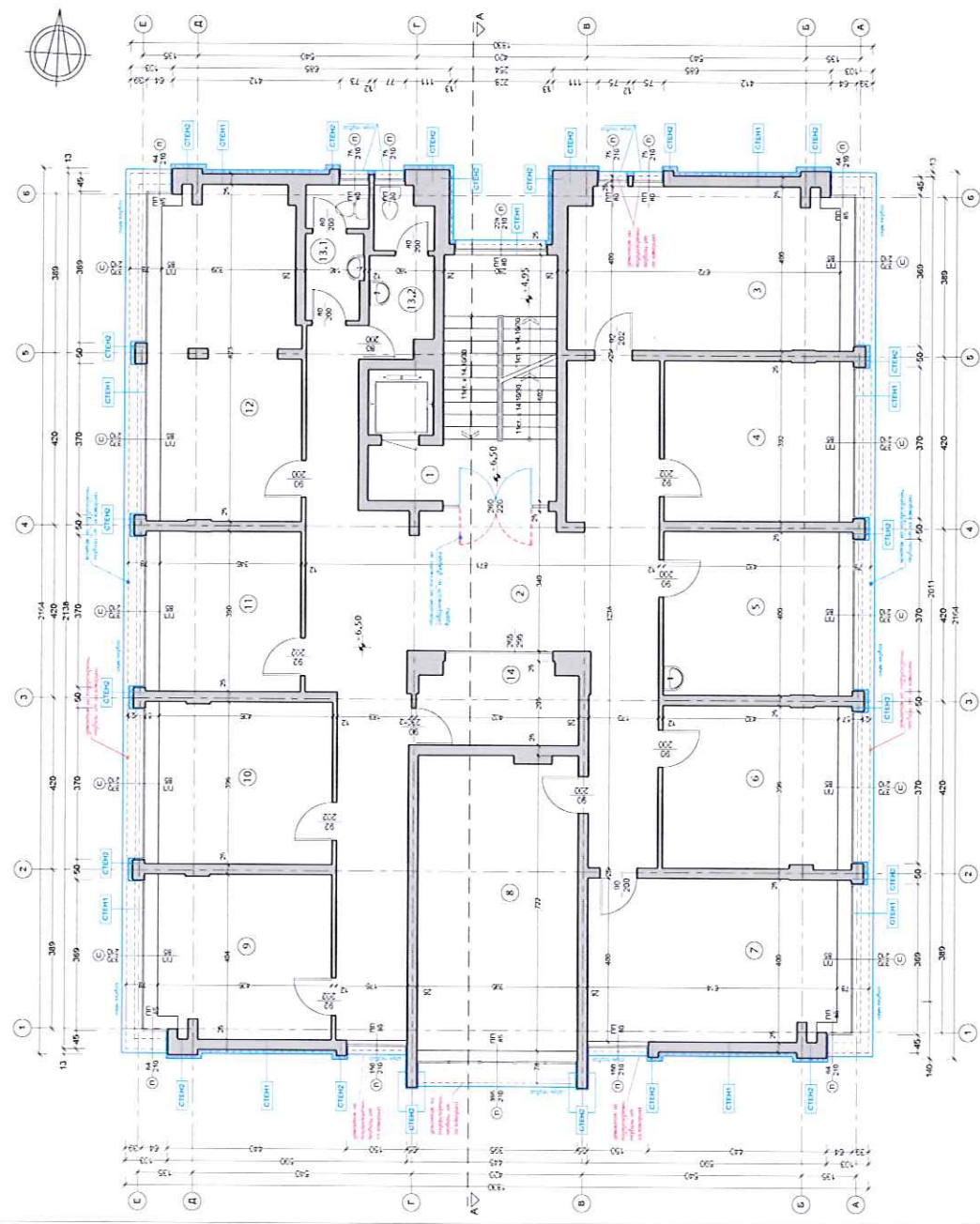


# РАЗПРЕДЕЛЕНИЕ 2 ЭТАЖ

ЛЕГЕНДА СТЕН	
	Кирпичная стена
	Монолитная стена из бетона
	Стена с утеплением
	Стена с утеплением и штукатуркой
	Стена с утеплением, штукатуркой и покраской

ЛЕГЕНДА МАТЕРИАЛ	
	Кирпич
	Бетон
	Утеплитель
	Штукатурка
	Покраска

ЛЕГЕНДА МАТЕРИАЛ	
<b>ИНТЕРЬЕР</b>	<b>МАТЕРИАЛ</b>
СТЕНА	Покраска / Штукатурка
ПОЛ	Линолеум / Паркет / Керамическая плитка
ПОТОЛОК	Покраска / Гипсокартон
ОКНА	Пластиковые окна / Деревянные окна
ДВЕРИ	Деревянные двери / Пластиковые двери
КОММУНИКАЦИИ	Трубы, стояки, вентиляционные каналы



- ПРИМЕЧАНИЯ**
1. Внутренние стены в 1 сантиметр, в остальных в 12 сантиметров.
  2. Внутренние стены в 12 сантиметров, в остальных в 20 сантиметров.
  3. Внутренние стены в 20 сантиметров, в остальных в 30 сантиметров.
  4. Внутренние стены в 30 сантиметров, в остальных в 40 сантиметров.
  5. Внутренние стены в 40 сантиметров, в остальных в 50 сантиметров.
  6. Внутренние стены в 50 сантиметров, в остальных в 60 сантиметров.
  7. Внутренние стены в 60 сантиметров, в остальных в 70 сантиметров.
  8. Внутренние стены в 70 сантиметров, в остальных в 80 сантиметров.
  9. Внутренние стены в 80 сантиметров, в остальных в 90 сантиметров.
  10. Внутренние стены в 90 сантиметров, в остальных в 100 сантиметров.
  11. Внутренние стены в 100 сантиметров, в остальных в 110 сантиметров.
  12. Внутренние стены в 110 сантиметров, в остальных в 120 сантиметров.
  13. Внутренние стены в 120 сантиметров, в остальных в 130 сантиметров.
  14. Внутренние стены в 130 сантиметров, в остальных в 140 сантиметров.

**ОБЪЕКТ:** Жилое здание, 2 этаж

**ПРОЕКТ:** Проект 2-этажа

**ИЗДАНИЕ:** 1.0

**СТАДИЯ:** Архитектурный план

**АВТОР:** И.И. Иванов

**ПРОЕКТИРОВАНИЕ:** ООО "СДП" (Специальное Дизайн-Проектирование)

**АДРЕС:** г. Москва, ул. Ленина, д. 10

**ЛИСТ:** 1 из 1

**МАСШТАБ:** 1:50

**ДАТА:** 2023 г.







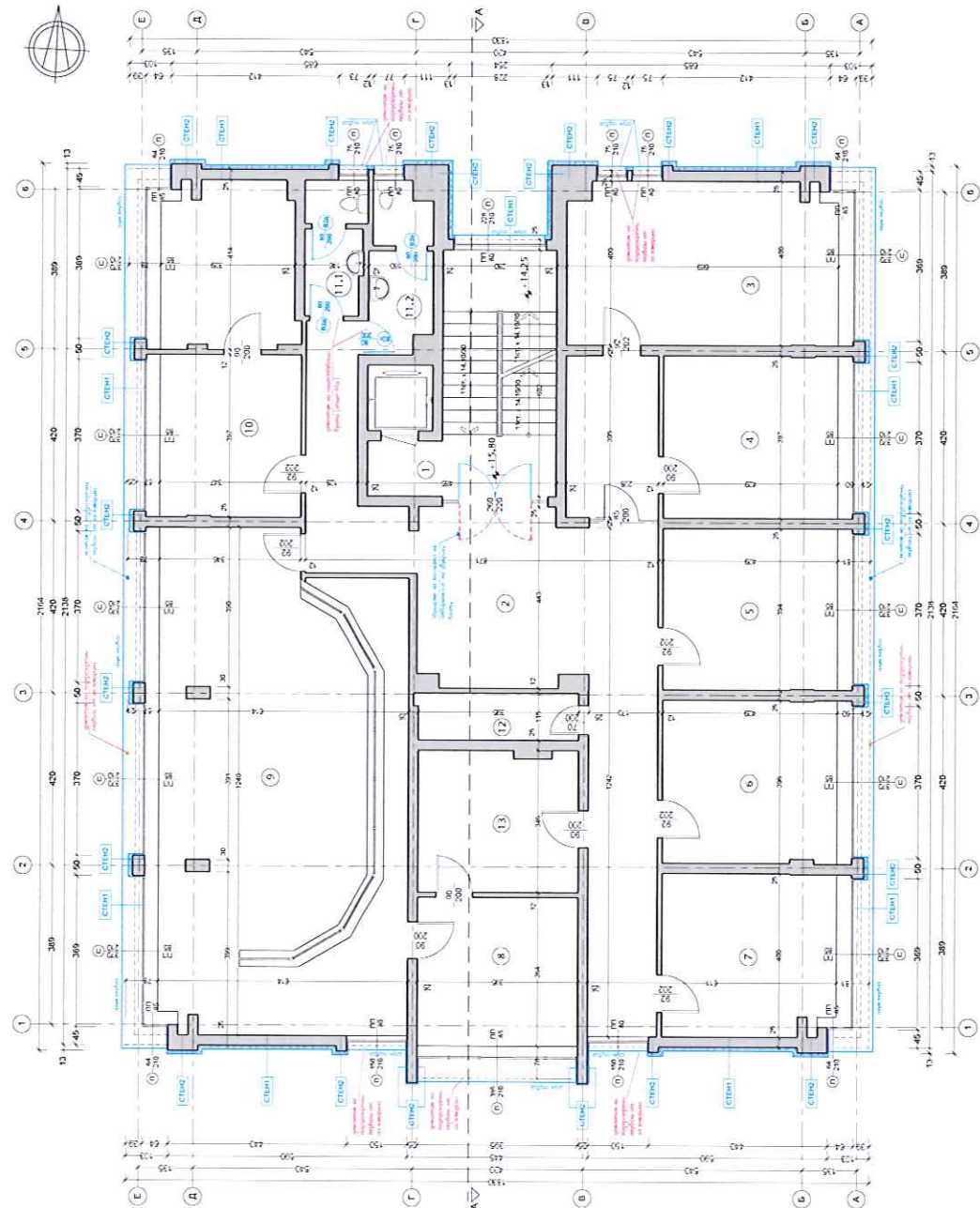
# РАЗРЕДЕНИЕ 5 ЭТАЖ

№	Пояснение	Пол	Стена	Потолок
1	Стеклопакет	стеклопакет	стеклопакет	стеклопакет
2	Кирпич	кирпич	кирпич	кирпич
3	Стекло	стекло	стекло	стекло
4	Стеклопакет	стеклопакет	стеклопакет	стеклопакет
5	Стекло	стекло	стекло	стекло
6	Стеклопакет	стеклопакет	стеклопакет	стеклопакет
7	Стекло	стекло	стекло	стекло
8	Стеклопакет	стеклопакет	стеклопакет	стеклопакет
9	Стекло	стекло	стекло	стекло
10	Стеклопакет	стеклопакет	стеклопакет	стеклопакет
11	Стекло	стекло	стекло	стекло
12	Стеклопакет	стеклопакет	стеклопакет	стеклопакет
13	Стекло	стекло	стекло	стекло

ЛЕГЕНДА СТЕНЫ	
	Кирпичная стена
	Стеклопакетная стена
	Стеклопакетная стена с остеклением
	Стеклопакетная стена с остеклением и остеклением

ЛЕГЕНДА МАТЕРИАЛ	
	Кирпичная стена
	Стеклопакетная стена
	Стеклопакетная стена с остеклением
	Стеклопакетная стена с остеклением и остеклением

ЛЕГЕНДА МАТЕРИАЛ	
	Кирпичная стена
	Стеклопакетная стена
	Стеклопакетная стена с остеклением
	Стеклопакетная стена с остеклением и остеклением



- МУШЕТЕР**
- Вопрос: Каким образом в проекте реализованы требования к звукоизоляции?
  - Вопрос: Каким образом в проекте реализованы требования к пожарной безопасности?
  - Вопрос: Каким образом в проекте реализованы требования к энергосбережению?
  - Вопрос: Каким образом в проекте реализованы требования к экологической безопасности?
  - Вопрос: Каким образом в проекте реализованы требования к эргономике?
  - Вопрос: Каким образом в проекте реализованы требования к эстетике?
  - Вопрос: Каким образом в проекте реализованы требования к безопасности?
  - Вопрос: Каким образом в проекте реализованы требования к надежности?
  - Вопрос: Каким образом в проекте реализованы требования к долговечности?
  - Вопрос: Каким образом в проекте реализованы требования к удобству использования?
  - Вопрос: Каким образом в проекте реализованы требования к гибкости?
  - Вопрос: Каким образом в проекте реализованы требования к масштабируемости?
  - Вопрос: Каким образом в проекте реализованы требования к интеграции с другими системами?
  - Вопрос: Каким образом в проекте реализованы требования к поддержке и обслуживанию?
  - Вопрос: Каким образом в проекте реализованы требования к обучению персонала?
  - Вопрос: Каким образом в проекте реализованы требования к документации?
  - Вопрос: Каким образом в проекте реализованы требования к отчетности?
  - Вопрос: Каким образом в проекте реализованы требования к безопасности информации?
  - Вопрос: Каким образом в проекте реализованы требования к безопасности личности?
  - Вопрос: Каким образом в проекте реализованы требования к безопасности имущества?
  - Вопрос: Каким образом в проекте реализованы требования к безопасности окружающей среды?

**ПРОЕКТИРУЮЩИЙ ОРГАНИЗАЦИОННЫЙ ЦЕНТР**

**ОФИС**

Адрес: г. Москва, ул. ...

ИНН: ...

ОГРН: ...

ИП: ...

ИИН: ...

ИДН: ...

ИДП: ...

ИДТ: ...

ИДЛ: ...

ИДМ: ...

ИДН: ...

ИДП: ...

ИДТ: ...

ИДЛ: ...

ИДМ: ...

ИДН: ...

ИДП: ...

ИДТ: ...

ИДЛ: ...

ИДМ: ...























